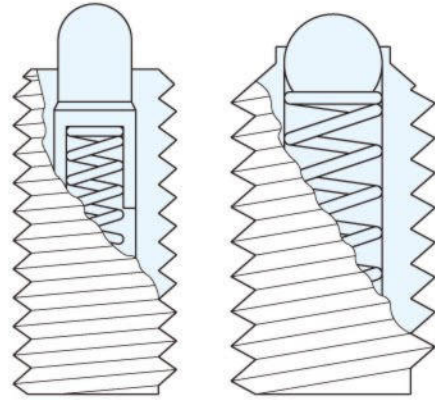


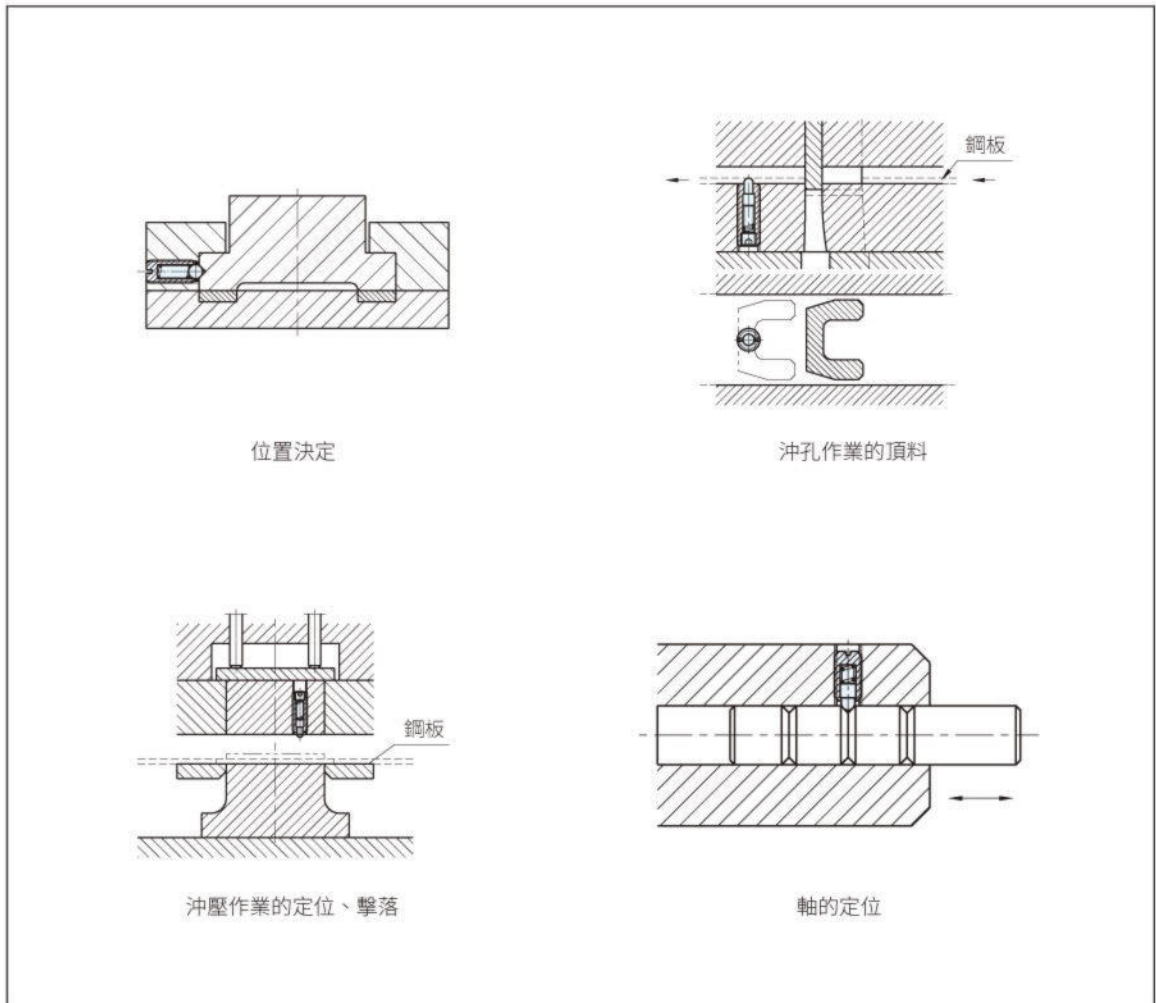
定位珠/定位柱是在螺牙內部裝設彈簧，使其內部的珠子&銷子設定預壓力，上下行程運動的產品。適用於機械裝置、夾治具、模具、自動化機械…等。本公司的獨特技術，生產最高品質產品，信賴度佳，是我國各型機械輸往歐、日、美的最佳零配件

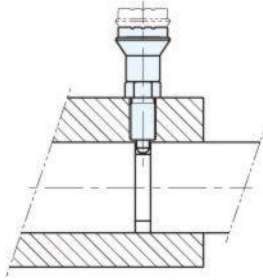


**Sp. 特長**

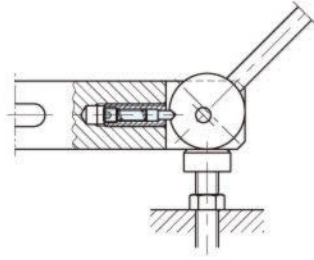
- ・簡單化設計的機構定位
- ・輕荷重、重荷重、鋼、不銹鋼、塑膠…等種類與材質

**Ex. 使用例**

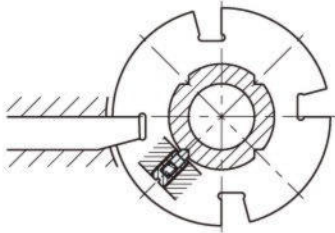




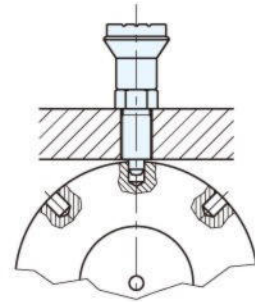
軸的定位



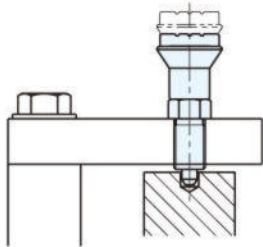
偏心桿的定位



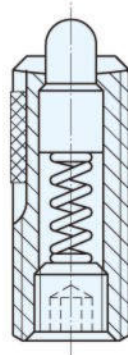
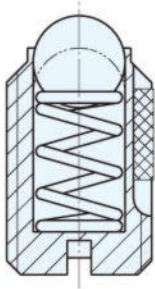
分割盤



分割盤

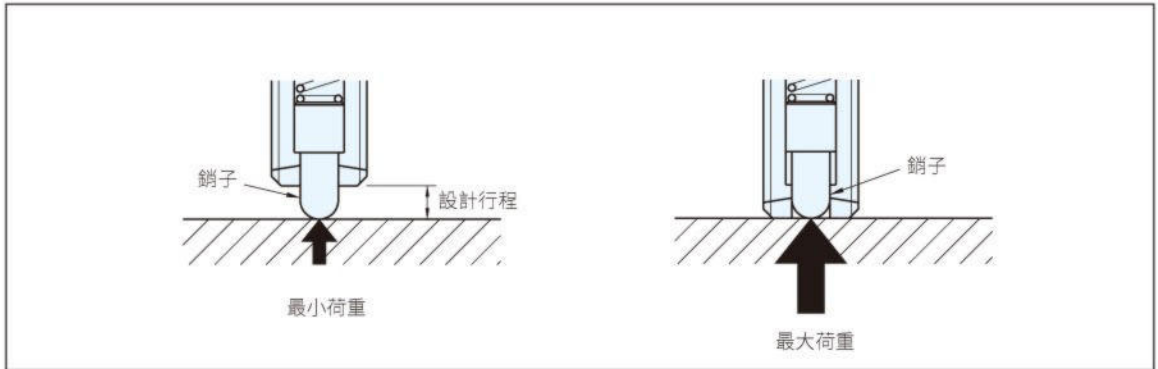


分割定位



1. 耐落防鬆處理方式可以防止定位珠 / 定位柱，承受振動、敲擊、搖晃時牙部不鬆脫
2. 耐落防鬆處理之定位珠/定位柱不需要螺帽固定，節省工時及成本

定位珠/定位柱的尺寸表上有荷重表示，請參考之



- 最小荷重表示定位珠/定位柱接觸時，銷子尚未壓縮時的力量
- 最大荷重表示定位珠/定位柱銷子壓縮到終點的力量

#### Ex. 使用例

- 定位珠座可以和定位珠配合使用，施以熱處理、耐磨耗性佳，外徑精密研磨組裝容易
- 選擇現有定位珠座以外的規格，或不同規格的定位珠時，已知W和S時，即可計算出適當的定位珠座尺寸
- M3定位珠的珠子行程很短，所以無法使用定位珠座
- 定位珠的設計行程約有10%行程誤差

· 公式

$$S = W - \left( \frac{D+d}{2} \right) - \frac{\sqrt{2}}{2} D$$

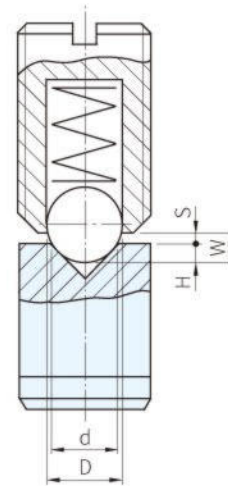
H = 定位珠高

S = 有效行程

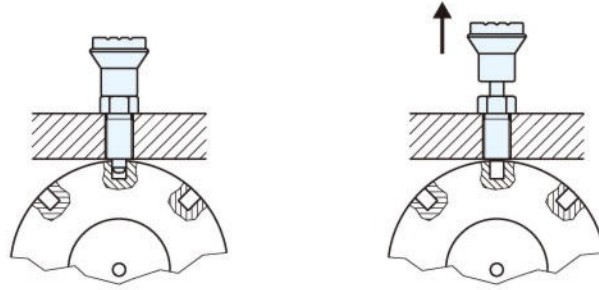
W = 定位珠的設計行程

D = 定位珠的珠子直徑

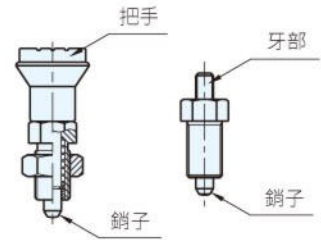
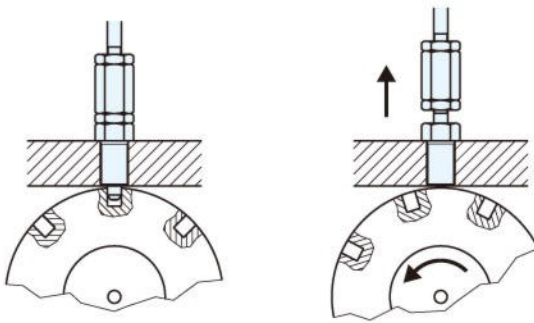
d = 定位珠座的開口直徑



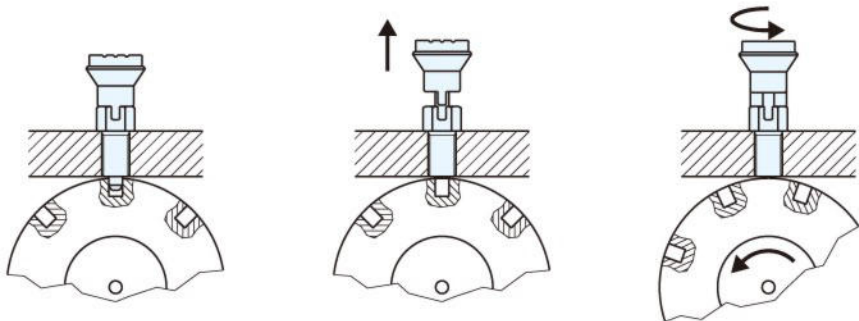
分割定位柱的使用方法(無卡鎖)



分割定位柱的使用方法(無把手)



分割定位柱的使用方法(有卡鎖)



銷子定位

把手上提，銷子也上升

把手上升旋轉90°，銷子  
停在固定位置上